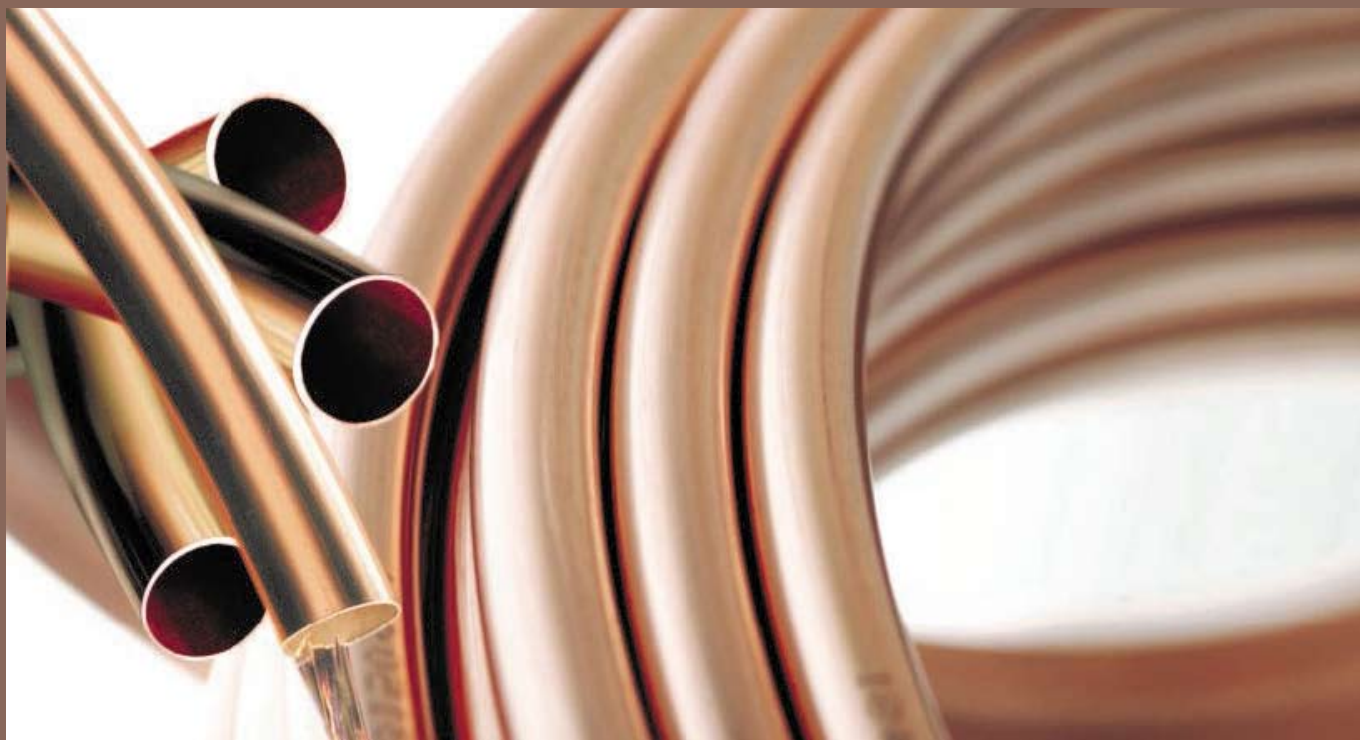


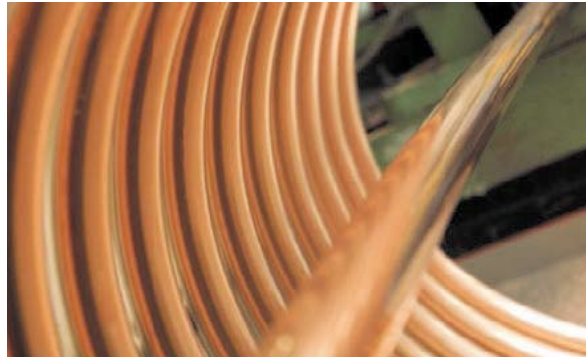


Europejski
Instytut Miedzi
Copper Alliance

Decyzja podjęta raz i na zawsze!

10 istotnych powodów stosowania miedzi





1

Niezawodny materiał, który przetrwał próbę czasu

Miedź jest jedynym materiałem stosowanym w instalacjach wodnych, który od tysięcy lat zapewnia bezpieczne i niezawodne doprowadzenie wody. Po raz pierwszy rury miedziane do tego celu wykorzystano w świątyni w Abusir w Egipcie w roku 2750 p.n.e. Przykłady rzymskich systemów wodociągowych nadal można oglądać w Pompejach i Herkulanum, miastach zniszczonych przez wybuch Wezuwiusza w 79 roku n.e.

W dwudziestym wieku miedź stała się materiałem powszechnie stosowanym w instalacjach wodnych i grzewczych ustalając bardzo wysokie standardy, którym konkurencyjne materiały próbują jedynie dorównać. Jej niezawodność została dowiedziona przez dziesięciolecia w milionach europejskich domów wyposażonych w instalacje z miedzi. Z powodzeniem przeszła próbę czasu i nadal pozostaje preferowanym materiałem do budowy instalacji wodnych i grzewczych w nowoczesnych budynkach. Sprawdzone zalety eksploatacyjne dowodzą, że miedź jest niedoścignionym materiałem instalacyjnym.

Sanitarne i grzewcze instalacje miedziane są bezpieczne, trwałe i niezawodne. Zapewniają pełen komfort, niezawodność i bezpieczeństwo właścicielom budynków.

2

Doskonała w ekstremalnych warunkach

Dzięki swoim doskonałym właściwościom fizycznym i mechanicznym miedź wytrzymuje wszelkie trudne i ekstremalne warunki środowiska, temperatury i ciśnienia.

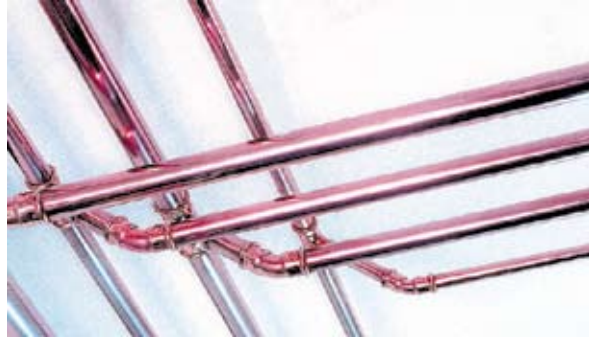
Miedź może być z powodzeniem stosowana w instalacjach skroplonych gazów, w których temperatura sięga -200°C , w systemach klimatyzacji, gdzie ciśnienie robocze wynosi 35-40 barów, oraz w solarnych systemach grzewczych, w których temperatura dochodzi do 200°C .

Rury miedziane, w przeciwieństwie do rur z tworzyw sztucznych, wystawione na działanie otoczenia (promieniowanie ultrafioletowe, światło słoneczne, tlen) nie tracą z upływem czasu swoich właściwości.

Jeżeli potrzebujecie niezawodnego, ognioodpornego materiału, który może wytrzymać temperaturę otoczenia 650°C przez 30 minut i zapewnić bezpieczeństwo instalacji gazowej lub pożarowej instalacji tryskaczowej, to nie znajdziecie lepszej propozycji niż miedź.

Miedź jest idealnym materiałem na domowe instalacje sanitarne i grzewcze dla temperatur około 80°C przy ciśnieniu pracy do 10 barów. Każdy, kto poszukuje materiału odpornego na wysokie ciśnienie, wysokie i niskie temperatury, ognioodpornego – nie zawiedzie się na miedzi.





3

Wszechstronna i uniwersalna

Miedź spełnia wszelkie wymagania stawiane przed instalacjami sanitarnymi i grzewczymi w nowoczesnych budynkach. Rury i akcesoria instalacyjne z miedzi mogą być stosowane w wielu różnych instalacjach:

- Ciepłej i zimnej wody użytkowej.
- Ogrzewczych – wodne instalacje centralnego ogrzewania, ogrzewanie płaszczyznowe (podłogowe, ścienne i sufitowe) i radiacyjne.
- Gazowych – gaz ziemny, płynny, gazy medyczne i przemysłowe.
- Klimatyzacyjnych.
- Olejowych.
- Tryskaczowych ppoż..
- Zbierania i wykorzystania wody deszczowej.

Miedź jest wytrzymała, może być łatwo kształtowana i gięta, a instalacje mogą być montowane na miejscu lub prefabrykowane wcześniej. Z użyciem miedzi można rozwiązać prawie każdy problem i liczyć na pewny wynik.

Miedź jest uniwersalna! Czy konkurencyjne materiały mogą spełnić wszystkie wymagania odnośnie ciśnienia, temperatury i bezpieczeństwa w tak szerokim zakresie zastosowań?

4

Materiał antybakteryjny, przyjazny dla zdrowia

Jeszcze na długo przed odkryciem mikroorganizmów, takich jak bakterie, Egipcjanie, Grecy, Rzymianie i Aztekowie sporządzali na bazie miedzi preparaty, których używali do higieny osobistej oraz leczenia bólu gardła i dolegliwości skórnych.

Badania potwierdziły, że rury miedziane w instalacjach wody pitnej ograniczają powstawanie biofilmu (warstwy mikroorganizmów, która tworzy się na wewnętrznych powierzchniach ścianek rur) oraz hamują osadzanie się i wzrost bakterii Legionella.

Rura miedziana jest jedynym materiałem instalacyjnym, który z samej swojej natury jest higieniczny i antybakteryjny, stanowi więc doskonały wybór dla instalacji wody pitnej i ciepłej wody użytkowej.





5

Bezkonkurencyjna w recyklingu

Nienaruszające równowagi ekologicznej, odnawialne materiały są obecnie w centrum uwagi producentów materiałów budowlanych w Europie. Miedź posiada doskonałe referencje, jej odporność i długi czas eksploatacji wykorzystywane są w budynkach zrównoważonych.

W przypadku rozbiórki lub renowacji miedź, w przeciwieństwie do wielu innych materiałów budowlanych, dzięki swej zdolności do powtórnego przetworzenia nie jest traktowana jako odpad.

Właściwości miedzi pochodzącej z recyklingu są identyczne jak miedzi pierwotnej bez względu na to, ile razy była przetwarzana. Obecnie Europa zaspokaja z recyklingu 43% swojego zapotrzebowania na miedź.

Miedź może być wielokrotnie przetwarzana bez utraty swoich właściwości fizycznych i eksploatacyjnych.



6

Naturalna, zdrowa, nie zawiera niczego, co byłoby stworzone przez człowieka

Rury i akcesoria miedziane powstają wyłącznie z miedzi.

Są wykonane ze 100% czystego, naturalnego metalu, który jest znany i stosowany od wielu lat i nadal będzie wykorzystywany w przyszłości - czyli z miedzi.

Miedź nie posiada szkodliwych dla człowieka właściwości. W przeciwieństwie do tworzyw sztucznych wyroby z miedzi nie zawierają niebezpiecznych dodatków ani lotnych związków organicznych, które mogłyby przenikać do wody pitnej.

Miedź jest naturalnym pierwiastkiem niezbędnym dla zdrowia. Jej niewielka ilość jest potrzebna w codziennej diecie, a wymaganą dawkę dzienną można uzyskać z mleka, orzechów, podrobów lub czekolady.

7

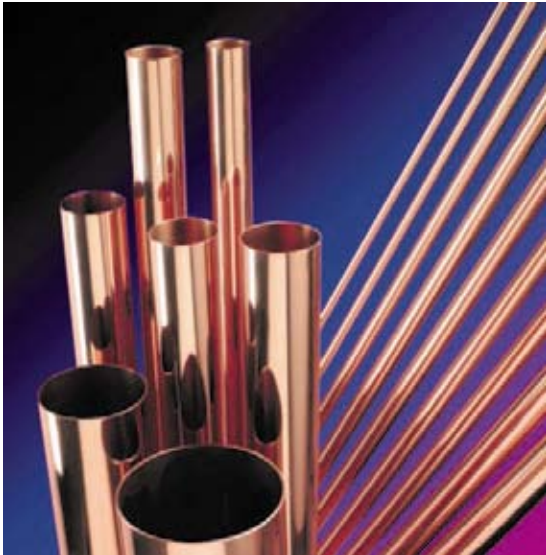
Estetyczna i elegancka

Będziecie ją z dumą oglądać
i pokazywać!

Instalacje miedziane doskonale działają ukryte przed wzrokiem w ścianach lub pod podłogą, ale nie martwcie się, jeśli nie możecie ich schować. Taką instalację można po prostu zamontować naściennie i pozostawić na widoku - każdy doceni jej estetyczny wygląd.

Dzięki małej średnicy zewnętrznej, niskiej rozszerzalności cieplnej, doskonałym właściwościom mechanicznym i stylowemu wyglądowi rury miedziane mogą być z łatwością montowane naściennie. Konkurencyjne materiały nie wyglądają tak atrakcyjnie.





8

Jednolitość

Rury i akcesoria miedziane są produkowane zgodnie z normami europejskimi, co zapewnia wysoką jakość wyrobu.

Bez względu na miejsce pochodzenia rur i osprzętu możecie być pewni, że poszczególne komponenty instalacji miedzianej będą zamienne z wyrobami innych producentów. Macie pewność, że będą one powszechnie dostępne w całej Europie zarówno teraz, jak i w przyszłości.

W przypadku instalacji z tworzyw sztucznych nie zawsze można mieszać części i akcesoria pochodzące od różnych producentów; nie mamy gwarancji, że system będzie działał bezpiecznie. Po pewnym czasie - remontując lub rozbudowując instalację - w celu uzyskania nowych części możemy być zmuszeni do poszukiwania producenta elementów oryginalnego systemu. Ponadto nie wszystkie komponenty z tworzyw sztucznych danego producenta są dostępne u wszystkich dostawców.



9

Zalety cenione przez profesjonalistów

Najważniejsze powody techniczne – o szczegóły zapytajcie swojego hydraulika.

Doświadczeni instalatorzy, znając wszystkie techniczne zalety i korzyści oferowane przez instalacje miedziane, lubią pracować przy ich użyciu i niejednokrotnie montują je w swoich domach. Oto kilka głównych powodów stosowania instalacji z miedzi:

- Są łatwe do wykonania. Istnieje wiele różnorodnych technik łączenia: lutowanie miękkie i twarde, połączenia zaciskane, zaprasowywane, wciskane oraz skręcane. Wszystkie szybkie w montażu i sprawdzone pod względem niezawodności.
- Mała strata ciśnienia w instalacji miedzianej: na połączeniach nie występują redukcje przekroju. Niektóre systemy z tworzyw sztucznych wymagają włożenia w złączki wkładek, które zmniejszają średnicę wewnętrzną, powodując dodatkową stratę ciśnienia i wzrost energii potrzebnej do utrzymaniażądanego przepływu.
- Instalacja zajmuje mniej miejsca - rury miedziane wytrzymują wysokie ciśnienia i duże natężenia przepływu przy małej średnicy zewnętrznej.
- Mały współczynnik rozszerzalności cieplnej, duża odporność na korozję, instalacja miedziana nie ulega starzeniu ani degradacji, jest higieniczna, ...

... przy tak wielu zaletach miedź będzie odgrywać kluczową rolę w rozwoju zrównoważonego ekologicznie budownictwa, a jednym z jej głównych zastosowań nadal będą instalacje sanitarne i grzewcze.

10

Wartość dodana budynku

Zastosowanie wysokojakościowych materiałów stanowi wartość dodaną budynku.

Miedziane instalacje sanitarne i grzewcze można szybko i łatwo montować, są lekkie, wytrzymałe i niezawodne, zapewniają doskonałe właściwości antybakteryjne oraz wymagają minimum konserwacji.

Architekci wewnątrz dobierają materiały i wyroby, które są jednocześnie piękne i funkcjonalne: baterie łazienkowe, wanny, natryski, ale nie należy zapominać o technicznie doskonałych miedzianych instalacjach ukrytych w ścianach. Rury i akcesoria miedziane będą wam służyć przez całe życie i stanowić wartość dodaną do waszej nieruchomości.

Biorąc pod uwagę koszty w całym okresie użytkowania instalacji sanitarnej i grzewczej miedź niewątpliwie oferuje najlepszy stosunek wartości do ceny spośród wszystkich materiałów instalacyjnych dostępnych na rynku.





Europejski
Instytut Miedzi
Copper Alliance

Decyzja podjęta raz i na zawsze! Zaufaj zaletom miedzi:

1. Niezawodny materiał, który przetrwał próbę czasu
2. Doskonała w ekstremalnych warunkach
3. Wszechstronna i uniwersalna
4. Materiał antybakteryjny, przyjazny dla zdrowia
5. Bezkonkurencyjna w recyklingu
6. Naturalna, zdrowa, nie zawiera niczego, co byłoby stworzone przez człowieka
7. Estetyczna i elegancka
8. Jednolita
9. Posiada zalety cenione przez profesjonalistów
10. Stanowi wartość dodaną do budynku.



Europejski Instytut Miedzi

ul. św. Mikołaja 8-11
50-125 Wrocław
e-mail: biuro@instytutmiedzi.pl
tel.: (+48) 71 78 12 502
fax: (+48) 71 78 12 504
www.instytutmiedzi.pl
